



THE CLINICAL COMMUNITY SOLUTION

PATIENT ADMINISTRATOR SYSTEM
REGISTRIES
SISTEMI SPECIALISTICI
ENTERPRISE ELECTRONICAL MEDICAL RECORD
E-PRESCRIBING
NURSING
TERRITORIO



NOEMALIFE
WE CARE



*"Parlare oscuramente
lo sa fare ognuno,
ma chiaro pochissimi"*

Galileo Galilei (1564-1642)



LA SUITE NOEMALIFE SOLUZIONI D'AVANGUARDIA

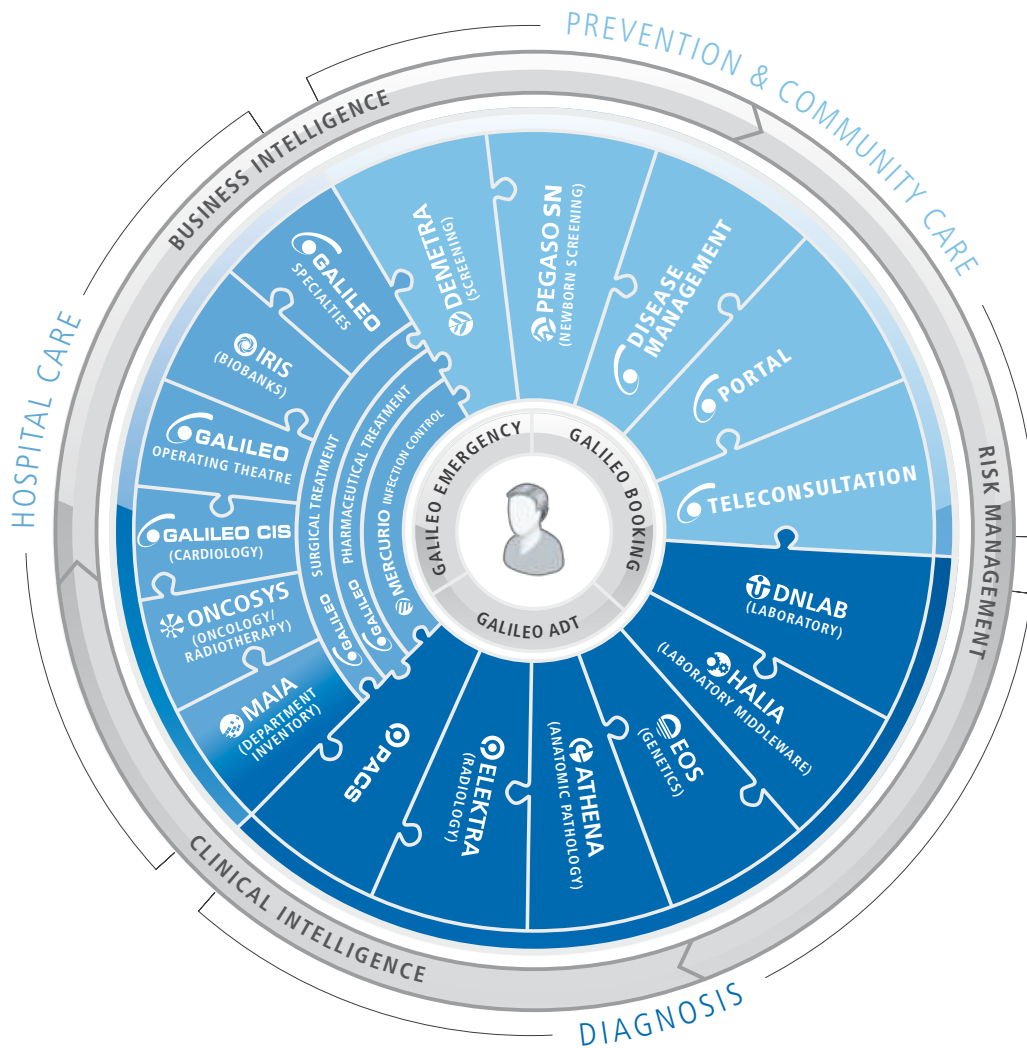
I processi clinici sono ogni giorno più complessi: la crescente domanda di qualità e la necessità di controllare i costi stanno generando nuovi modelli organizzativi che modificano le organizzazioni sanitarie.

La cura di ogni paziente è nelle mani di differenti attori all'interno di differenti organizzazioni. In questo scenario la condivisione delle informazioni e la gestione integrata dei processi sono, sempre di più, fattori critici di successo. Le **soluzioni** che **NoemaLife** propone, rappresentano la risposta ideale a questa esigenza.

NoemaLife offre una **suite completa di soluzioni tecnologiche d'avanguardia** che pone il cittadino/paziente al centro.

La **suite NoemaLife** soddisfa le specifiche esigenze di ogni struttura sanitaria nell'informatizzazione dei processi clinici.

La condivisione delle informazioni e la gestione integrata dei processi sono fattori critici di successo.



UN NUOVO SGUARDO SUI PROCESSI CLINICI

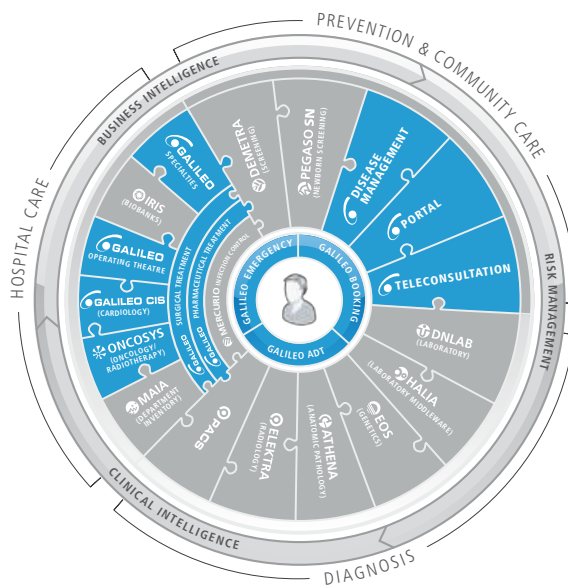
Le organizzazioni sanitarie si stanno trasformando molto velocemente.

I nuovi modelli organizzativi distribuiti esigono che i diversi operatori sanitari lavorino insieme efficacemente all'interno di **Comunità Cliniche Virtuali**.

Grazie all'esperienza maturata lavorando da oltre dieci anni accanto alle principali organizzazioni sanitarie europee, **NoemaLife** ha sviluppato una nuova filosofia di prodotto:



Tramite un unico framework applicativo, GALILEO facilita e migliora la gestione dei processi complessi che coinvolgono le diverse organizzazioni sanitarie.



GALILEO, la **Soluzione** per la **Comunità Clinica**, combina le tecnologie più avanzate e l'utilizzo di dispositivi mobili, con una profonda conoscenza dei processi clinici, in un sistema progettato per accompagnare le organizzazioni sanitarie nel raggiungimento dei propri obiettivi di efficacia ed efficienza.

La progettazione di **GALILEO** nasce infatti da un'attenta analisi dei **processi clinici**, mirata alla comprensione delle dinamiche operative, logistiche e funzionali delle attività di reparto.

GALILEO aiuta i **medici** ad avere rapidamente a disposizione le informazioni necessarie per prendere decisioni, gestire e monitorare efficacemente i processi clinici e ridurre gli errori.

GALILEO aiuta il **personale infermieristico** a pianificare l'assistenza, a scambiare informazioni tempestivamente e a raggiungere l'eccellenza nell'attività di cura.

GALILEO aiuta il **management** a controllare i "key performance indicators", a prendere decisioni informate e a misurare e incentivare il successo.

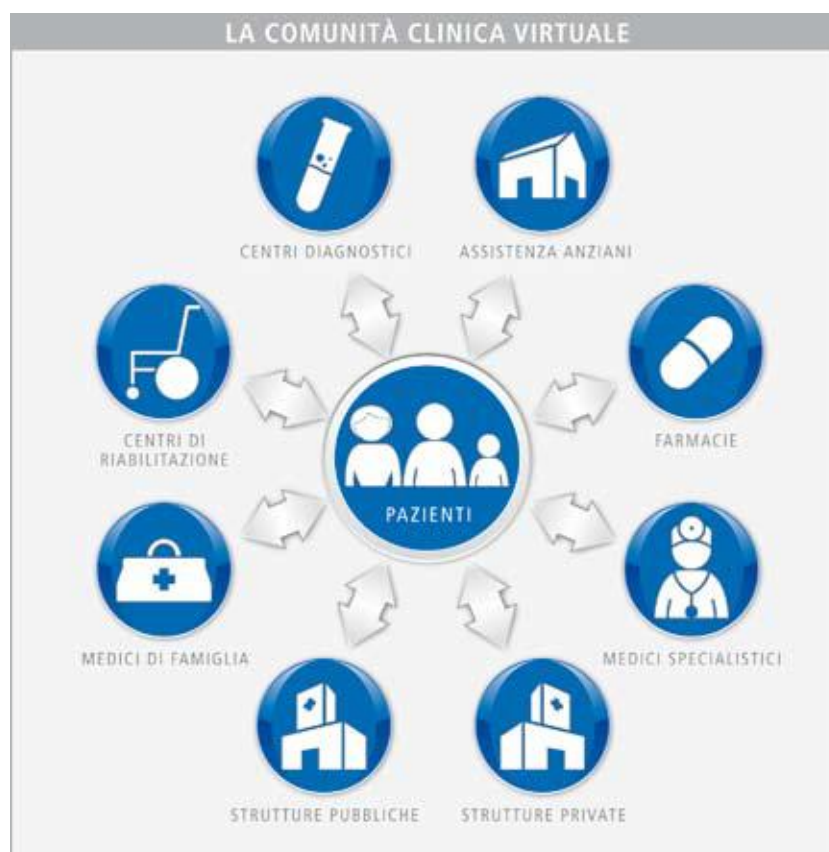
GALILEO aiuta le organizzazioni sanitarie a migliorare la qualità riducendo i costi e limitando i rischi durante il processo di cura del paziente.

GALILEO, LA SOLUZIONE PER LA COMUNITÀ CLINICA VIRTUALE

I processi clinici stanno diventando sempre più complessi: i progressi della scienza medica e la necessità di controllare i costi stanno generando nuovi modelli distribuiti che modificano profondamente le organizzazioni sanitarie.

Ogni giorno, sempre di più, la cura dei cittadini vede l'intervento di numerosi attori all'interno di differenti organizzazioni che danno vita a una "comunità clinica virtuale" centrata sul cittadino.

Per fare in modo che questo modello raggiunga i risultati attesi in termini di qualità per il paziente e di efficienza per il sistema, i diversi attori di ogni comunità clinica devono poter interagire condividendo risorse e scambiandosi informazioni in modo efficace, creando un modello di cura e assistenza "in movimento", capace di seguire il paziente in ogni suo spostamento.



GALILEO rende possibile in modo fluido e tramite un unico framework applicativo la **gestione della maggior parte dei processi complessi** che coinvolgono le diverse organizzazioni sanitarie.



Il percorso del paziente chirurgico è un buon esempio del livello di interazione richiesta tra i diversi attori coinvolti.

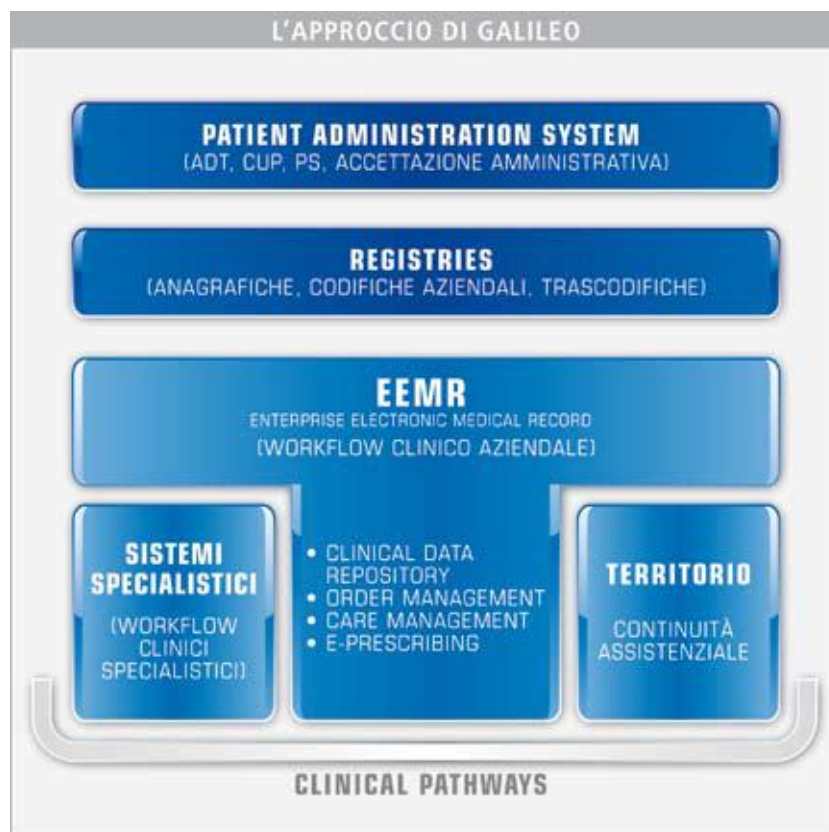


GALILEO INFRANGE LE BARRIERE

NoemaLife ha sviluppato una nuova filosofia di prodotto che permette alle diverse tipologie di organizzazioni sanitarie di affrontare con successo i cambiamenti che stanno caratterizzando il sistema sanitario.

L'idea principe alla base di **GALILEO** è quella di infrangere le barriere dipartimentali e di creare **un'infrastruttura applicativa ricca di funzionalità a ogni livello organizzativo**: dipartimentale, ospedaliero e territoriale.





GALILEO fornisce uno strato di **funzionalità di base per l'organizzazione**, quali: identificazione del paziente e cross referencing Master Patient Index, servizi di accoglienza, gestione addebiti, fatturazione e gestione delle autorizzazioni. Tali servizi vengono gestiti in modo trasversale e condiviso da tutte le funzionalità cliniche di reparto e dai sistemi specialistici o territoriali.

GALILEO garantisce una **gestione dei processi completamente integrata** in ognuna delle diverse parti dell'organizzazione.



Patient Administration System **GALILEO**

La soluzione Accoglienza di **GALILEO** comprende diversi moduli che si possono aggregare in due tipologie principali:

- ▶ **Gestione pazienti interni**
ADT centralizzata, ADT di reparto, Fatturazione degenti, Gestione flussi amministrativi, Gestione DRG
- ▶ **Gestione pazienti esterni**
Pronto Soccorso, CUP, Gestione ambulatoriale e fatturazione, Gestione flussi amministrativi



Registries **GALILEO**

- ▶ **Central Demographic Registry**
Gestione delle basi dati anagrafiche pazienti e dell'attribuzione e associazione univoca dei codici di identificazione delle persone fisiche
- ▶ **Master Dictionary Registry**
Definizione e costante aggiornamento dei domini di codifica, registrando la traccia storica delle possibili variazioni nel tempo

Sistemi Specialistici **GALILEO**

WORKFLOW CLINICI SPECIALISTICI

A livello dipartimentale **GALILEO** comprende una vasta serie di moduli di gestione del workflow che coprono alcuni dei processi dipartimentali più importanti:

- ▶ **Sala operatoria**
- ▶ **Oncologia**
- ▶ **Cardiologia**
- ▶ **Cartelle Specialistiche**
- ▶ **Pronto Soccorso**



CARE MANAGEMENT

GALILEO implementa le funzionalità cliniche di Electronic Medical Record a livello Aziendale con un'interfaccia utente all'avanguardia:

- ▶ **Clinical Data Repository**
Navigazione avanzata dei dati clinici che permette al personale sanitario di accedere in tempo reale alla completa storia clinica dei pazienti
- ▶ **Order Management**
Un sistema specializzato per gestire e monitorare le richieste, dalle corsie ai servizi diagnostici, incluse le Consulenze.
- ▶ **Cartella Clinica Elettronica**
Una serie completa di funzionalità per gestire tutto il processo clinico dall'accettazione alla dimissione del paziente
- ▶ **E-Prescribing**
Una funzionalità dedicata alle prescrizioni farmacologiche e alla loro somministrazione. Si focalizza sul controllo dei costi e sulla sicurezza del paziente.
- ▶ **Galileo Nursing**
Una soluzione completa, che supporta le professioni sanitarie durante tutte le fasi del percorso assistenziale: dalla valutazione del paziente alla definizione dei bisogni, dalla scelta degli obiettivi alla pianificazione degli interventi fino alle fasi di rivalutazione e verifica dei risultati raggiunti.
- ▶ **Galileo Mobile**
Galileo si avvicina al paziente con nuove interfacce riprogettate ed ottimizzate per l'utilizzo dei tablet di ultima generazione, per garantire ergonomia e semplicità di tutte le attività in mobilità o al letto del paziente.
- ▶ **Galileo eWhiteboard**
Un grande cruscotto, una lavagna touchscreen per avere sempre sotto controllo allarmi, notifiche o urgenze.



CONTINUITÀ ASSISTENZIALE SUL TERRITORIO

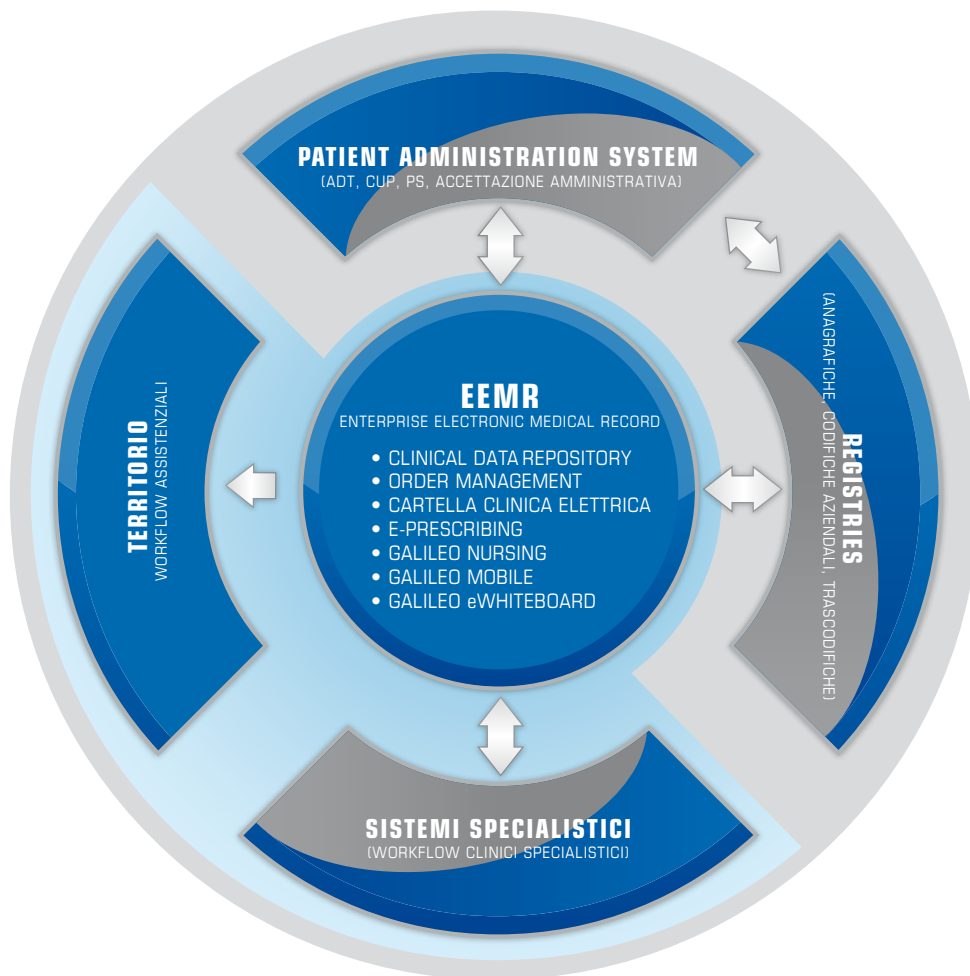
A livello della comunità territoriale **GALILEO** offre una gamma di Soluzioni integrate di cura che soddisfano differenti modelli organizzativi:

- ▶ **Community Portal:** il Portale per medici e pazienti
- ▶ **Soluzioni per l'Assistenza Domiciliare Integrata**
(Cure Palliative, Pneumologia, ...)
- ▶ **Disease Management**
- ▶ **Fascicolo Sanitario Elettronico**
- ▶ **EPR multi-ospedaliero e regionale**

UN'ARCHITETTURA A PROVA DI FUTURO

L'architettura a prova di futuro di **GALILEO** si basa su tre fondamentali progettuali:

- ▶ **Interoperabilità:** in modo da potere garantire un'integrazione stretta tra le proprie componenti e da facilitare quella con componenti terze.
- ▶ **Flessibilità:** in modo da rispondere alle necessità in costante evoluzione delle organizzazioni sanitarie.
- ▶ **Sicurezza:** in modo da assicurare la tutela costante dei dati sanitari sensibili.



● NOEMALIFE ● THIRD PARTY APPLICATIONS ● CLINICAL PATHWAYS

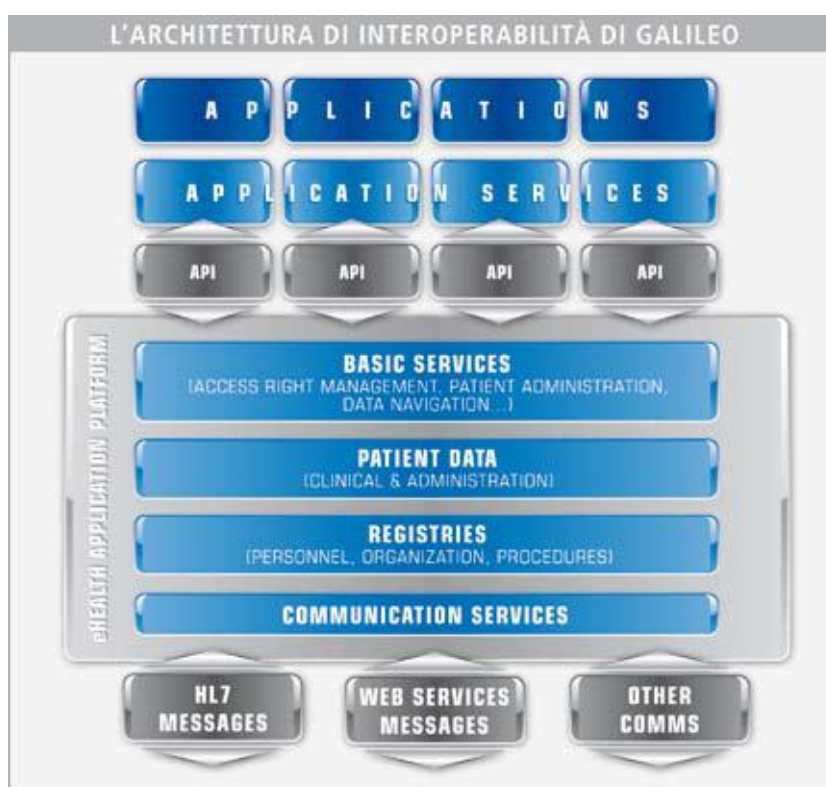
GALILEO è una Soluzione modulare in grado di coprire completamente le esigenze di informatizzazione dei processi clinico-sanitari. Allo stesso tempo, è capace di inserirsi nelle realtà preesistenti integrando gli investimenti precedenti all'interno di una soluzione innovativa, completa ed evoluta.

INTEROPERABILITÀ

GALILEO è stato progettato per assicurare allo stesso tempo una perfetta integrazione tra le sue componenti e un'architettura aperta che permetta un'integrazione facile e flessibile con sistemi esterni.

Questo risultato è possibile grazie a una **Service-Oriented Architecture** di ultima generazione, un **modello dati basato sullo standard HL7** e un potente **sistema di messaging e di transcoding**. La perfetta integrazione tra i diversi componenti è garantita dalla **eHealth Application Platform** di **GALILEO** che fornisce, oltre ai servizi di comunicazione, una serie di componenti infrastrutturali comune a tutte le applicazioni. Tali componenti sono resi disponibili alle applicazioni **GALILEO** tramite uno strato di **Web Services** e **API**.

L'integrazione con sistemi terzi è realizzata tramite un gateway che fornisce il transcoding e il messaging nei protocolli più comuni: HL7, DICOM, XML-CDA. Grazie alle sue potenzialità di integrazione, **GALILEO** ha implementato e superato, al Connectathon, 16 diversi profili IHE dal 2003 a oggi.



FLESSIBILITÀ

GALILEO si adatta facilmente alle diverse esigenze degli utenti e a differenti realtà organizzative, grazie ad **un'interfaccia ergonomica e flessibile** che consente un grado di personalizzazione elevato, per incontrare i bisogni di ciascun cliente.

GALILEO propone interfacce studiate appositamente per rendere **veloce ed intuitiva l'attività in mobilità**, differenziandole dalle interfacce disegnate per attività da postazioni fisse, per **rispondere** opportunamente alle **esigenze dei professionisti**, nel posto giusto al momento giusto.



SICUREZZA

Nessun compromesso è accettabile nel campo della sicurezza dei pazienti e della protezione dei dati clinici.

La progettazione stessa di **GALILEO** garantisce che:

- ▶ non sia possibile alcun errore di identificazione del paziente, grazie anche all'utilizzo di codici a barre e lettori di barcode integrati con dispositivi mobili;
- ▶ ogni informazione clinica possa essere raggiunta unicamente dagli utenti autorizzati.

Questo obiettivo si ottiene con una sofisticata progettazione architeturale e una serie di caratteristiche d'avanguardia:

- ▶ **Identificazione dei pazienti** tramite **codice a barre**;
- ▶ **Supporto per l'identificazione degli utenti** (username/password, smart card, LDAP, active directory...);
- ▶ **Gestione dei diritti di accesso** altamente configurabile **basata su profili**;
- ▶ **Accesso di emergenza**;
- ▶ **Secure Communication Encryption**;
- ▶ Supporto completo per la **firma digitale** e per la **cifatura a chiave asimmetrica**;
- ▶ **Tracciabilità** di tutte le attività degli utenti.



GRAZIE A QUESTE CARATTERISTICHE, NEL 2006 GALILEO HA RICEVUTO, PRIMO NEL SUO GENERE IN EUROPA, LA CERTIFICAZIONE ULD* PER LA SICUREZZA E LA RISERVATEZZA DEI DATI.

* Dal 2006 NoemaLife consegue stabilmente questa importante certificazione.





MOLTE STORIE DI SUCCESSO

GALILEO è un prodotto nuovo ma con un'importante eredità.

Molte delle funzionalità EEMR e una buona parte dell'eHealth Application Platform derivano direttamente dal pluripremiato **ITACA e-health.solutions®** cui **GALILEO** aggiunge un modello dati arricchito, un'interfaccia utente riprogettata e molte nuove funzionalità.

I componenti principali di **GALILEO** sono già al centro di centinaia di progetti di successo in **Europa e America Latina**.

GALILEO è usato tutti i giorni da migliaia di Medici, Infermieri e Amministrativi che contribuiscono a farlo crescere costantemente.

***GALILEO** è la prima soluzione informatica ad aver ottenuto il marchio "Verificato SISS", che ne sancisce la compatibilità con le linee Guida Regionali per la Cartella Clinica Elettronica di Ricovero (CCE), stabilite da Regione Lombardia.*

Dal 1996, anno di fondazione, **NoemaLife** affianca le più prestigiose organizzazioni sanitarie nel raggiungimento dei loro obiettivi più ambiziosi.

La missione di **NoemaLife** è realizzare soluzioni software per l'informatizzazione dei processi clinici.

In un contesto in continua evoluzione **NoemaLife** mette a disposizione dei propri clienti tecnologia, competenza ed esperienza per aiutarli a migliorare efficacia ed efficienza.

NoemaLife fonda la propria proposta al mercato su tre principi:

- **Soluzioni all'avanguardia**
- **Attenzione al cliente prima di tutto**
- **Competenza e qualità riconosciute**

L'offerta di **NoemaLife** abbraccia le principali dimensioni organizzative del sistema sanitario:

- Soluzioni dipartimentali per la Diagnostica e la Specialistica
- Enterprise Electronic Medical Record
- Sistemi di Integrated Care a livello territoriale

Con le proprie soluzioni software installate in oltre 1.300 strutture sanitarie e con più di 400 professionisti nelle proprie fila, **NoemaLife** è leader nel mercato italiano dell'informatica clinica ospedaliera e uno dei principali player europei.

Per consolidare e accelerare la propria crescita, nel maggio 2006, **NoemaLife** si è quotata in Borsa Italiana.



NOEMALIFE
WE CARE

info@noemalife.com
www.noemalife.com